



ESTIMACIONES AGRÍCOLAS

Informe semanal al

05 de noviembre de 2015



SUBSECRETARÍA DE AGRICULTURA DIRECCIÓN NACIONAL DE INFORMACIÓN Y MERCADOS

Responsable del presente informe:

Ing. Agr. Juan C. Maceira

Subsecretario de Agricultura

Colaboran en su confección:

Dirección de Información Agropecuaria y Forestal

Oficina de Riesgo Agropecuario



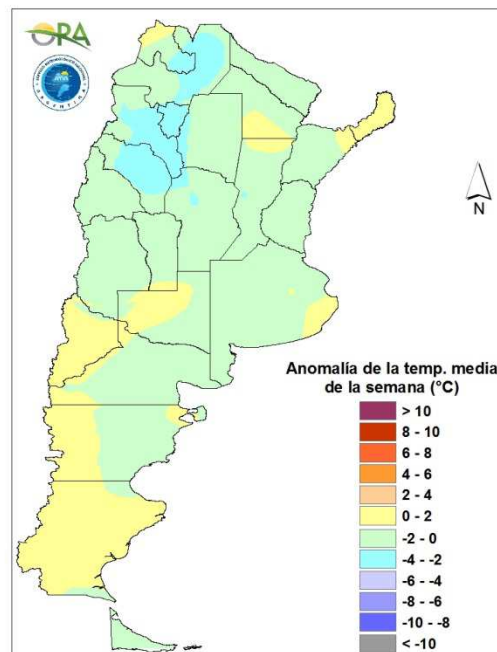
ÍNDICE

- Temperaturas
- Precipitaciones
- Estado de las reservas hídricas
- Evolución de la superficie sembrada y cosechada
- Humedad y estado de los cultivos



TEMPERATURAS

Registros cercanos a lo normal en todo el país, excepto en el noroeste argentino. Las máximas más altas quedaron restringidas al norte del país, donde sólo en dos o tres días se alcanzaron valores cercanos o apenas superiores a los 35°C. Las mínimas inferiores a los 3°C, asociadas a posibles heladas, solamente se observaron en el sur de Buenos Aires, con mínimas de 0/3°C el sábado, y en la Patagonia.



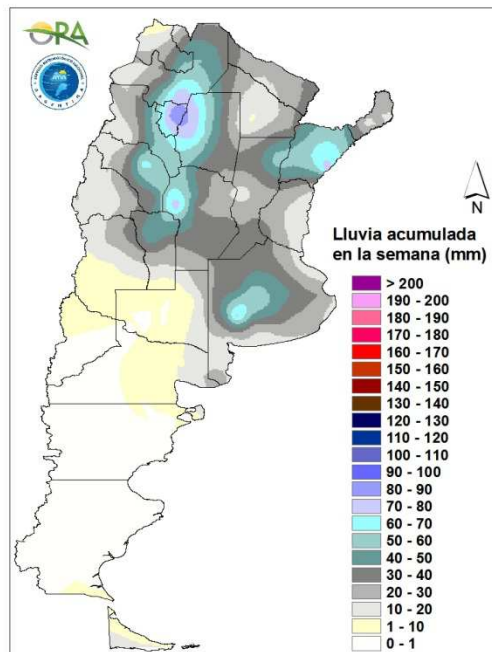
Anomalia de la temperatura media de la semana

Para los próximos siete días se pronostican temperaturas normales a levemente inferiores a lo normal en gran parte del país, menos en la Patagonia que se esperan días con temperaturas superiores a lo normal. En el norte argentino las máximas hasta el sábado serían cercanas a los 25°C, debido a la posibilidad de algunos días con mal tiempo. Recién para el domingo se pronostica el retorno de aire algo más cálido al norte argentino. Esto sería breve porque rápidamente entre lunes y martes volvería a bajar la temperatura. Una variabilidad similar se podrá ver en el centro del país, aunque aquí se incluye la posibilidad de ingreso de aire frío en el sur de la región pampeana miércoles y jueves, con mínimas cercanas a 0°C en esta región en la mañana de esos dos días.



PRECIPITACIONES

Las lluvias registradas en estos últimos siete días cubren el norte argentino y región pampeana, así como algo de Cuyo. Esto es un patrón más frecuente de estos meses primaverales. Una enorme área sumó más de 40mm, en particular son importantes las lluvias en Tucumán, Córdoba y Santiago del Estero, donde este aporte hídrico trajo un alivio a la situación delicada. También se ven máximos puntuales en el sur de Buenos Aires y en el noreste argentino.

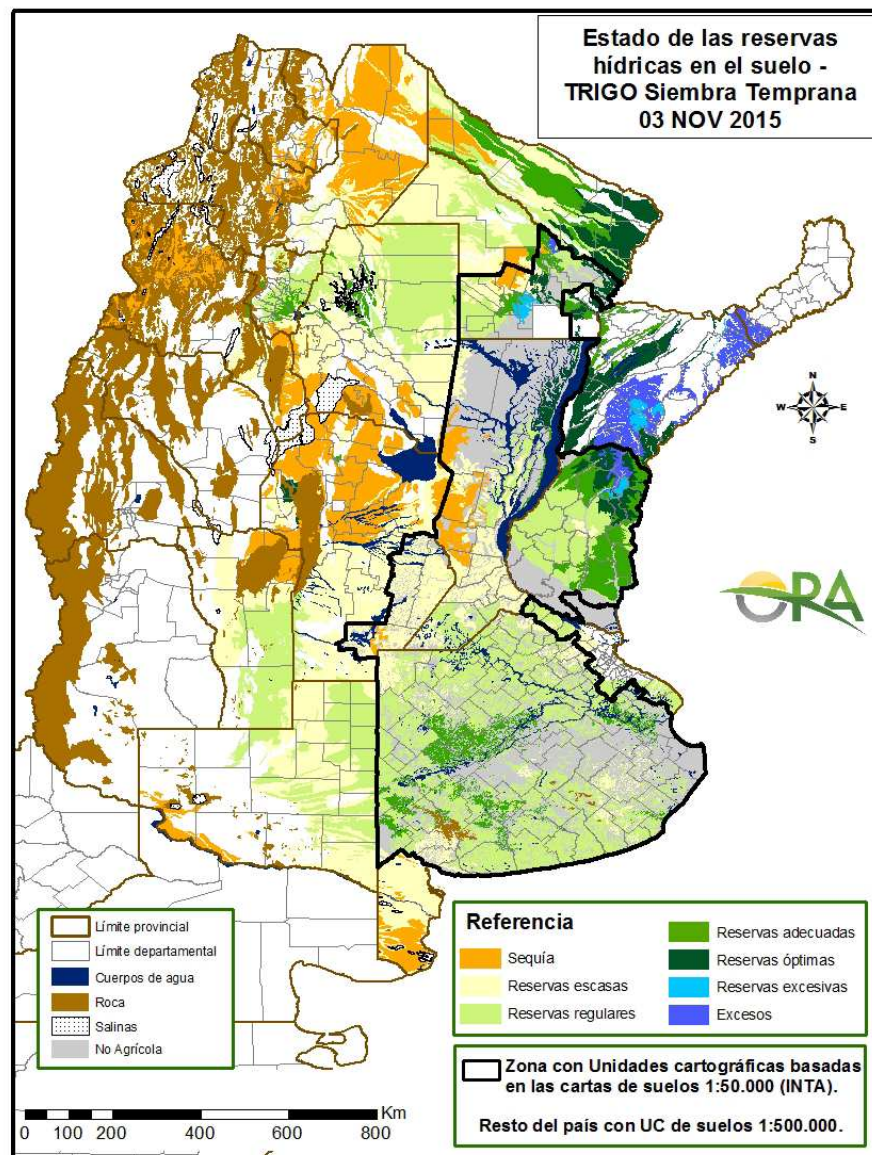


Precipitaciones acumuladas en la semana

En el noroeste argentino, Cuyo y norte de la región pampeana se pronostican precipitaciones abundantes para los próximos días. En las dos regiones del oeste argentino habrá lluvias entre importantes el miércoles y luego serán más débiles en los días sucesivos. Recién entre lunes y martes vuelven a subir las chances de lluvias más abundantes. En el norte y noroeste de región pampeana se esperan precipitaciones, en ocasiones en forma de tormentas, hasta el viernes inclusive. En el noreste del país, en Misiones habrá lluvias y tormentas en forma intermitente a lo por los próximos siete días, mientras que en el resto de la región habrá algunas lluvias débiles entre miércoles y jueves y posiblemente domingo y lunes. En toda la región pampeana hay pronóstico de algunas lluvias entre lunes y martes, comenzando en el oeste de la región el domingo y extendiéndose en los dos días posteriores al resto.

ESTADO DE LAS RESERVAS HÍDRICAS

Las lluvias de los últimos días eran muy esperadas en el norte argentino y en Córdoba. En ambos sitios grandes áreas pasaron de sufrir estrés hídrico a tener reservas escasas a regulares. Se redujeron algunas áreas con excesos en el NEA, pero la ocurrencia de precipitaciones en Corrientes extendió el área afectada con excesos en estos balances simulados. El área triguera núcleo norte atraviesa estos días críticos para el cereal con reservas normales, entre adecuadas y regulares. En el sur de Buenos Aires las condiciones hídricas son normales o levemente inferiores a lo normal, con reservas predominantemente regulares en el sudeste, algo más adecuadas hacia el oeste. El maíz ya sembrado en estas primeras etapas de su ciclo encuentra condiciones adecuadas de humedad.



Mapa de reservas hídricas hecho a partir de datos meteorológicos del SMN y del INTA e información de suelos del INTA.



EVOLUCIÓN DE LA SUPERFICIE SEMBRADA Y COSECHADA

AVANCE DE LA SIEMBRA DE ARROZ									
CAMPAÑA: 2015/2016 (*)									
DELEGACION	TIPO	AREA A SEMBRAR Ha	01/10 %	08/10 %	15/10 %	22/10 %	29/10 %	05/11 %	AREA SEMBRADA Ha
CORRIENTES	LA	3.000		50	100	100	100	100	3.000
	LF	87.000	25	50	70	80	90	95	82.650
	M	-							-
T. CORRIENTES		90.000	24	50	71	81	90	95	85.650
CHACO	LA								-
	LF	6.000							-
	M								-
T. CHACO		6.000	-	-	-	-	-	-	-
PARANA	LA	2.700		50	100	100	100	100	2.700
	LF	28.800	58	79	91	98	100	100	28.800
	M								-
T. PARANA		31.500	53	76	92	98	100	100	31.500
R. DEL TALA	LA	5.000	10	15	44	68	80	80	4.000
	LF	36.000	32	32	57	80	89	89	32.216
	M								-
T. R. DEL TALA		41.000	30	30	56	78	88	88	36.216
T. ENTRE RIOS		72.500	40	50	71	87	93	93	67.716
FORMOSA	LA								-
	LF	7.500							-
	M								-
T. FORMOSA		7.500	-	-	-	-	-	-	-
AVELLANEDA	LA	1.400			50	50	65	70	980
	LF	26.600	15	25	45	45	55	60	15.960
	M								-
T. AVELLANEDA		28.000	14	24	45	45	56	61	16.940
RAFAELA	LA	100							-
	LF	12.100	40	48	55	60	85	90	10.890
	M								-
T. RAFAELA		12.200	40	48	55	60	84	89	10.890
T. SANTA FE		40.200	22	31	48	50	64	69	27.830
TOTAL PAIS	LA	12.200	4	30	70	80	87	88	10.680
	LF	204.000	29	44	62	71	81	84	170.516
	M	-	-	-	-	-	-	-	-
TOTAL PAIS	15/16	216.200	27	43	62	72	81	84	181.196
	14/15	239.000	15	35	55	70	79	86	

(*) Cifras Provisorias
Las AREAS están expresadas en hectáreas.
ESTIMACIONES AGRICOLAS
M.A.G.y P.

AVANCE DE LA SIEMBRA DE GIRASOL

CAMPAÑA: 2015/2016(*)

DELEGACION		AREA A SEMBRAR Has	01/10 %	08/10 %	15/10 %	22/10 %	29/10 %	05/11 %	AREA SEMBRADA Has
Bahía Blanca		4.800	-	-	-	-	-	-	-
Bolívar		40.000	-	-	-	-	-	-	-
Bragado		4.400	60	80	100	100	100	100	4.400
Gral. Madariaga		100.000	-	-	-	13	33	35	35.000
Junín		3.500	-	-	-	-	-	10	350
La Plata		4.100	-	-	-	-	-	4	160
Lincoln		9.050	-	-	-	-	-	-	-
Pehuajó		97.450	-	-	-	-	-	-	-
Pergamino		1.000	-	-	-	3	65	100	1.000
Pigüé		110.000	-	-	-	-	-	-	-
Salliqueló		145.000	-	-	-	13	33	95	137.160
Tandil		185.000	-	-	-	-	4	17	30.950
T.Arroyos		110.700	-	-	-	4	4	19	20.720
25 de Mayo		23.000	-	-	-	-	9	69	15.790
BUENOS AIRES	15/16	838.000	0	0	1	5	12	29	245.530
	14/15	835.150	-	0	2	14	33	46	-
Laboulaye		16.500	-	-	2	12	38	70	11.550
M. Juárez		1.400	75	100	100	100	100	100	1.400
Río Cuarto		9.500	-	-	-	13	37	53	5.070
S. Francisco		1.900	-	-	-	-	-	-	-
Villa María		1.400	-	-	-	-	-	-	-
CORDOBA	15/16	30.700	3	5	6	15	37	59	18.020
	14/15	30.800	5	5	15	23	35	40	-
Paraná		2.800	100	100	100	100	100	100	2.800
R. del Tala		-	-	-	-	-	-	-	-
ENTRE RIOS	15/16	2.800	100	100	100	100	100	100	2.800
	14/15	3.560	100	100	100	100	100	100	-
General Pico		95.600	-	-	-	-	23	23	21.860
Santa Rosa		110.000	-	-	-	-	-	10	10.540
LA PAMPA	15/16	205.600	-	-	-	-	11	16	32.400
	14/15	256.600	-	-	-	-	2	3	-
Avellaneda		85.000	100	100	100	100	100	100	85.000
C. de Gómez		3.000	-	-	-	84	90	95	2.850
Casilda		-	-	-	-	-	-	-	-
Rafaela		28.500	100	100	100	100	100	100	28.500
V. Tuerto		250	-	-	-	-	-	5	10
SANTA FE	15/16	116.750	97	97	97	99	100	100	116.360
	14/15	152.100	97	97	97	97	98	100	-
CATAMARCA		-	-	-	-	-	-	-	-
CORRIENTES		-	-	-	-	-	-	-	-
Pcia. R. S. PEÑA (CHACO)		82.900	100	100	100	100	100	100	82.900
Charata (CHACO)		81.850	100	100	100	100	100	100	81.850
FORMOSA		7.500	-	-	-	-	-	-	-
JUJUY		-	-	-	-	-	-	-	-
MISIONES		-	-	-	-	-	-	-	-
SALTA		-	-	-	-	-	-	-	-
SAN LUIS		10.000	7	13	23	66	70	75	7.500
S. del ESTERO		-	-	-	-	-	-	-	-
Quimilí (S. del ESTERO)		5.850	100	100	100	100	100	100	5.850
TUCUMAN		-	-	-	-	-	-	-	-
TOTAL PAIS	15/16	1.381.950	21	21	21	25	31	43	593.210
	14/15	1.464.855	22	27	28	34	45	53	-

(*) Cifras Provisorias

Las AREAS están expresadas en hectáreas.

ESTIMACIONES AGRICOLAS

M.A.G. y P.

AVANCE DE LA SIEMBRA DE MAIZ									
CAMPAÑA: 2015/2016 (*)									
DELEGACION		AREA A SEMBRAR Ha	01/10 %	08/10 %	15/10 %	22/10 %	29/10 %	05/11 %	AREA SEMBRADA Ha
Bahía Blanca		16.900	-	-	-	-	-	-	-
Bolívar		109.000	-	-	-	-	15	60	65.400
Bragado		78.600	20	40	45	60	70	80	62.880
General Madariaga		89.800	-	-	-	12	32	35	31.430
Junín		52.500	25	30	30	35	40	80	42.000
La Plata		23.500	-	-	-	6	12	34	7.967
Lincoln		198.650	17	42	52	60	65	70	139.055
Pehuajó		280.300	18	33	60	65	70	80	224.240
Pergamino		112.800	40	60	80	97	100	100	112.800
Pigüé		79.000	-	-	2	5	13	25	19.355
Salliqueló		125.000	-	-	8	32	55	77	95.650
Tandil		145.000	-	-	-	-	4	12	16.849
T.Arroyos		130.000	-	-	-	3	3	14	17.550
25 de Mayo		98.000	3	3	17	47	90	90	88.406
BUENOS AIRES	15/16	1.539.050	10	19	29	38	48	60	923.581
	14/15	1.561.250	9	21	29	41	52	56	-
Laboulaye		355.000	2	6	10	21	26	36	129.149
M. Juárez		135.000	82	88	93	94	94	94	126.819
Río Cuarto		300.000	0	1	3	6	24	30	89.400
S. Francisco		400.000	1	1	1	1	1	2	7.360
Villa María		275.900	5	18	23	25	25	26	72.810
CORDOBA	15/16	1.465.900	9	14	16	20	25	29	425.538
	14/15	1.879.800	13	14	24	29	32	33	-
Paraná		71.500	60	60	60	60	60	60	42.900
R. del Tala		110.000	68	88	88	88	88	88	96.954
ENTRE RIOS	15/16	181.500	65	77	77	77	77	77	139.854
	14/15	239.200	65	65	65	65	69	69	-
General Pico		315.000	-	-	-	-	28	28	87.413
Santa Rosa		134.000	-	-	-	-	23	23	30.820
LA PAMPA	15/16	449.000	-	-	-	-	26	26	118.233
	14/15	370.400	-	-	-	5	8	11	-
Avellaneda		147.000	8	9	9	9	9	9	13.171
C. de Gómez		82.390	67	67	67	67	67	67	55.201
Casilda		47.300	70	70	70	70	70	70	33.110
Rafaela		105.000	50	53	55	55	55	55	57.803
V. Tuerto		130.000	30	70	95	95	98	100	130.000
SANTA FE	15/16	511.690	37	48	55	55	56	57	289.285
	14/15	685.850	43	54	60	61	61	61	-
CATAMARCA		7.200	-	-	-	-	-	-	-
CORRIENTES		12.000	-	-	-	-	-	-	-
CHACO (Pcia. R. S. Peña)		63.690	-	-	-	-	-	-	-
CHACO (Charata)		65.200	-	-	-	-	-	-	-
FORMOSA		34.000	-	-	-	-	-	-	-
JUJUY		4.484	-	-	-	-	-	-	-
MISIONES		30.800	-	-	-	-	-	-	-
SALTA		175.000	-	-	-	-	-	-	-
SAN LUIS		230.000	1	1	1	5	8	10	23.000
S. ESTERO (Sgo. Estero)		90.000	-	-	-	-	-	-	-
S. ESTERO (Quimilí)		390.000	-	-	-	-	-	-	-
TUCUMAN		48.000	-	-	-	-	-	-	-
TOTAL PAIS	15/16	5.297.514	11	17	21	25	31	36	1.919.491
	14/15	6.033.450	13	17	24	29	33	35	-

(*) Cifras Provisorias
Las AREAS están expresadas en hectáreas.
ESTIMACIONES AGRICOLAS
M.A.G. y P.



ESTADO DE LOS CULTIVOS
Y HUMEDAD DEL SUELO

HUMEDAD Y ESTADO DE LOS CULTIVOS

Desde el 30/10/15 hasta el 05/11/15

PROVINCIA	DELEGACION	TRIGO (pan)									Humedad
		Estadio Fenológico (*)					Estado General				
		E	C	F	L	M	MB	B	R	M	
BUENOS AIRES	BAHIA BLANCA	-	84	16	-	-	-	100	-	-	A
	BOLIVAR	-	-	100	-	-	-	100	-	-	A
	BRAGADO	-	-	100	-	-	-	100	-	-	A
	GENERAL MADARIAGA	-	93	7	-	-	6	83	11	-	A
	JUNIN	-	-	50	50	-	-	100	-	-	A
	LA PLATA	-	-	100	-	-	19	81	-	-	A
	LINCOLN	-	97	3	-	-	-	85	9	6	A/E
	PEHUAJO	-	100	-	-	-	27	70	3	-	A
	PERGAMINO	-	-	-	100	-	-	100	-	-	A
	PIGÜE	-	95	5	-	-	20	80	-	-	A
	SALLIQUELO	-	-	100	-	-	-	100	-	-	A
	TANDIL	-	46	54	-	-	-	100	-	-	A
TRES ARROYOS	-	100	-	-	-	-	100	-	-	A	
25 DE MAYO	-	10	89	1	-	-	3	61	36	E/A	
CORDOBA	LABOULAYE	-	-	60	40	-	-	55	45	-	A
	MARCOS JUAREZ	-	-	-	100	-	12	83	5	-	A
	RIO CUARTO	-	-	6	94	-	-	96	4	-	A
	SAN FRANCISCO	-	-	-	78	22	-	74	24	2	A/R/PS
	VILLA MARIA	-	-	80	20	-	8	71	22	-	A/R
ENTRE RIOS	PARANA	-	-	-	86	14	27	73	-	-	A
	ROSARIO DEL TALA	-	-	40	55	5	15	73	11	1	A/E
LA PAMPA	GENERAL PICO	-	-	100	-	-	-	71	18	-	A
	SANTA ROSA	-	85	15	-	-	-	-	-	-	A/R
SANTA FE	AVELLANEDA	-	-	-	-	100	-	66	35	-	A/R
	CASILDA	-	-	-	100	-	10	63	22	5	A
	CANADA de GOMEZ	-	-	-	100	-	71	26	2	-	A
	RAFAELA	-	-	-	98	2	-	84	16	-	A/R
	VENADO TUERTO	-	-	-	100	-	-	70	20	10	A
CATAMARCA	CATAMARCA	-	-	-	-	100	-	98	2	-	R
CORRIENTES	CORRIENTES	-	-	-	-	-	-	-	-	-	-
CHACO	CHARATA	-	-	-	10	90	-	50	46	5	A/R
	Pcia. ROQUE SAENZ PEÑA	-	-	-	-	100	10	39	40	11	R
FORMOSA	FORMOSA	-	-	-	-	-	-	-	-	-	-
JUJUY	JUJUY	-	-	-	10	90	-	90	10	-	A
MISIONES	POSADAS	-	-	-	-	-	-	-	-	-	-
SALTA	SALTA	-	-	-	10	90	-	80	20	-	A/R
SAN LUIS	SAN LUIS	-	60	40	-	-	-	100	-	-	A
SANTIAGO DEL ESTERO	SANTIAGO DEL ESTERO	-	-	-	-	100	-	71	29	-	A/R/PS
	QUIMILI	-	-	-	14	86	-	79	21	-	A/R
TUCUMAN	TUCUMAN	-	-	-	1	99	-	100	-	-	A/R

Las cifras expresan porcentaje de la superficie del área sembrada.

Estado general: MB: Muy Bueno, B: Bueno, R: Regular, M: Malo.

Humedad: A: Adecuada, R: Regular, E: Exceso, I: Inundación, PS: Principio de Sequía, S: Sequía.

Estadio Fenológico: E: Emergencia; C: Crecimiento; F: Floración; L: Llenado; M: Madurez

(*) La sumatoria puede ser inferior a 100, correspondiendo la diferencia a siembras aún sin emerger.